

Декоративная решетка РЭД-IRON

Назначение

Решетка РЭД-IRON, предназначена для установки в система приточно-вытяжной вентиляции и кондиционирования воздуха, а так же их можно использовать в системах естественной вентиляции и монтировать на строительные проемы различных назначений.

Конструкция

Решетка РЭД-IRON изготавливается двух типов - встраиваемого и накладного. Состоит решетка из рамки (алюминиевый профиль) и декоративной вставки с орнаментом (оцинкованный лист толщиной 1 мм), закрепленной в рамке с помощью вытяжных заклепок.

Встраиваемые решетки:

Решетка РЭД-IRON-18 состоит из рамы выполненной из алюминиевого вентиляционного уголка 18 мм х 30 мм с полкой.

Решетка РЭД-IRON-29 состоит из рамы выполненной из алюминиевого вентиляционного уголка 29 мм х 25 мм с полкой.

Решетка РЭД-IRON-40 состоит из рамы выполненной из алюминиевого вентиляционного уголка 40 мм х 31,5 мм с полкой.

Накладные решетки:

Решетка РЭД-IRON-H20 состоит из рамы выполненной из алюминиевого общестроительного уголка 20 мм х 20 мм.

Решетка РЭД-IRON-H23 состоит из рамы выполненной из алюминиевого вентиляционного уголка 23 мм х 5,5 мм.

Решетка РЭД-IRON-H30 состоит из рамы выполненной из алюминиевого общестроительного уголка 30 мм х 30 мм.

Решетка РЭД-IRON-H40 состоит из рамы выполненной из алюминиевого общестроительного уголка 40 мм х 40 мм.

В качестве защитно-декоративного покрытия применяется порошковая краска. Стандартный цвет покрытия RAL9016 (транспортный белый). Возможно окрашивание в любой другой цвет согласно каталогу по классической шкале RAL.

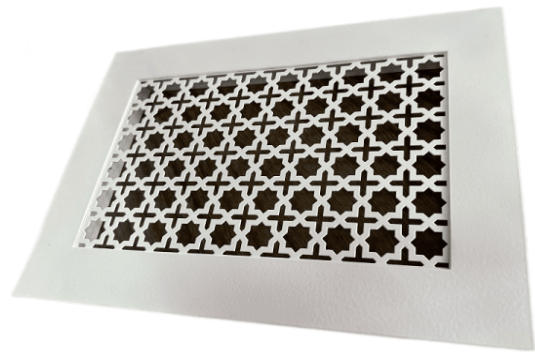
Размер

Минимальные рекомендуемые размеры:
100 мм х 100 мм

Максимальные рекомендуемые размеры:
IRON-18 - 1000 мм х 600 мм, IRON-29 - 1200 мм х 800 мм, IRON-40 - 1600 мм х 1600 мм, IRON-H20 - 1000 мм х 600 мм, IRON-H23 - 1000 мм х 600 мм, IRON-H30 - 1200 мм х 800 мм, IRON-H40 - 1600 мм х 1600 мм.

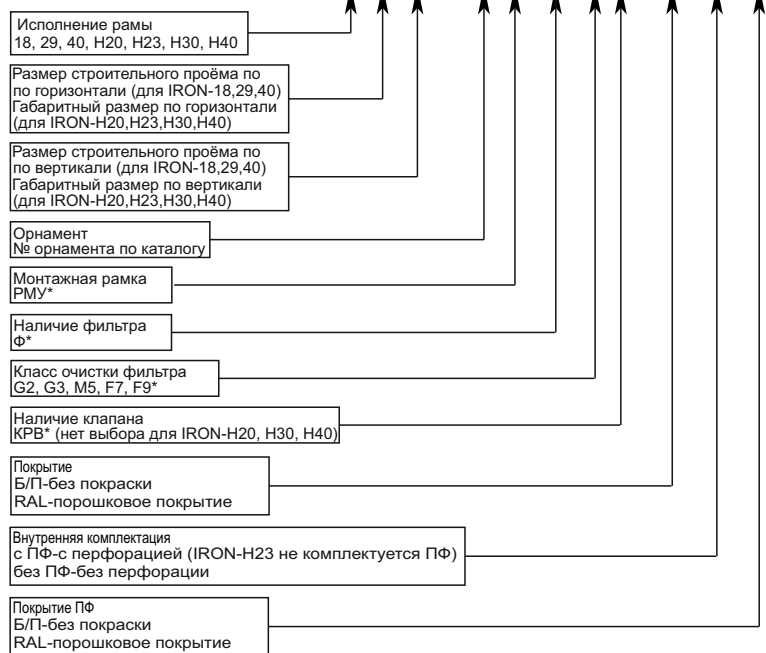
Комплектация

По дополнительному запросу решетка РЭД-IRON может быть оснащена отверстиями под саморезы с пуклевкой с лицевой части, пружинной защелкой РЭД-Клипс, монтажной рамой РЭД-РМУ, а так же адаптером (камера статического давления) для присоединения к воздуховоду РЭД-КСД.



Условные обозначения при заказе:

РЭД-IRON-х, АхВ, № х, х*, х*, х-х*, xxx, х-xxx

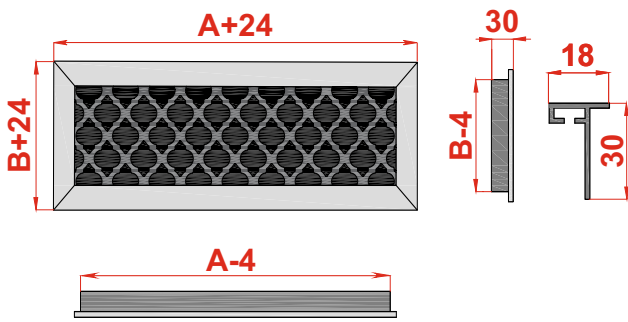


*- при отсутствии доп. комплектации символ не указывается! См. пример

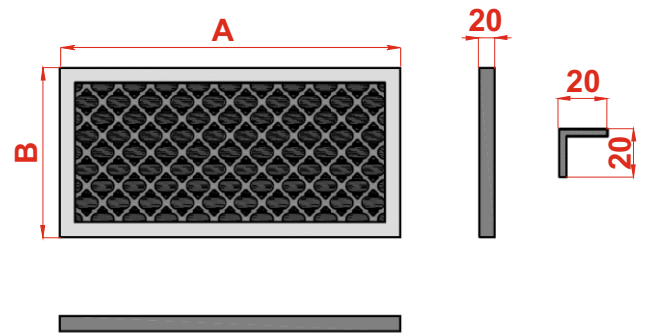
Примеры:

- 1) РЭД-IRON-18, 300х250, №13 RAL9016Муар, с ПФ-RAL9005 Декоративная решетка с рамой из алюминиевого вентиляционного уголка 18 мм х 30 мм с полкой под строительный проем 300 мм по горизонтали и 250 мм по вертикали. Декоративная вставка из оцинкованного листа толщиной 1 мм с орнаментом №13. Решетка с перфорацией и порошковым покрытием - цвет решетки (рамки и орнамента) RAL9016 муар (белый транспортный муар), цвет перфорации RAL9005 (глубокий черный).
- 2) РЭД-IRON-40, 300х250, №1, RAL9016 Декоративная решетка с рамой из алюминиевого вентиляционного уголка 40 мм х 31,5 мм с полкой под строительный проем 300 мм по горизонтали и 250 мм по вертикали. Декоративная вставка из оцинкованного листа толщиной 1 мм с орнаментом №1. Решетка без перфорации и с порошковым покрытием - цвет решетки (рамки и орнамента) RAL9016 (белый транспортный).
- 2) РЭД-IRON-29, 300х250, №1, КРВ, RAL9016, с отв. (пуклевка) Декоративная решетка с рамой из алюминиевого вентиляционного уголка 29 мм х 25 мм с полкой под строительный проем 300 мм по горизонтали и 250 мм по вертикали. Декоративная вставка из оцинкованного листа толщиной 1 мм с орнаментом №1 с клапаном расхода воздуха. Решетка без перфорации и с порошковым покрытием - цвет решетки (рамки и орнамента) RAL9016 (белый транспортный). В рамке решетки выполнены отверстия диаметром 4 мм под пуклевку (монтаж на винты вплой).

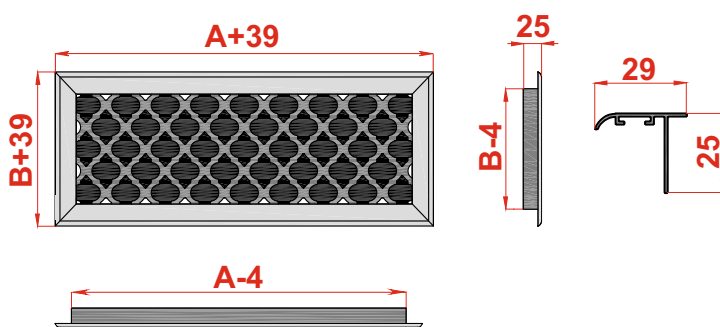
IRON-18



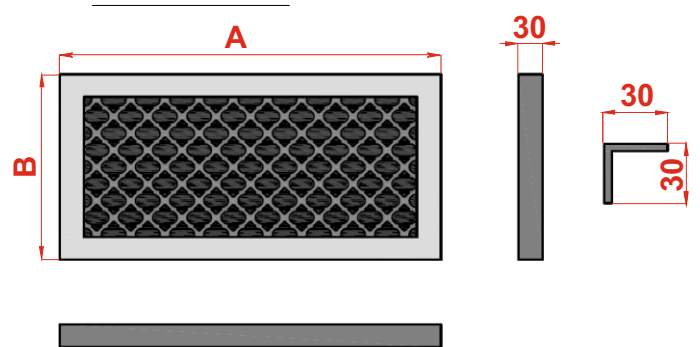
IRON-H20



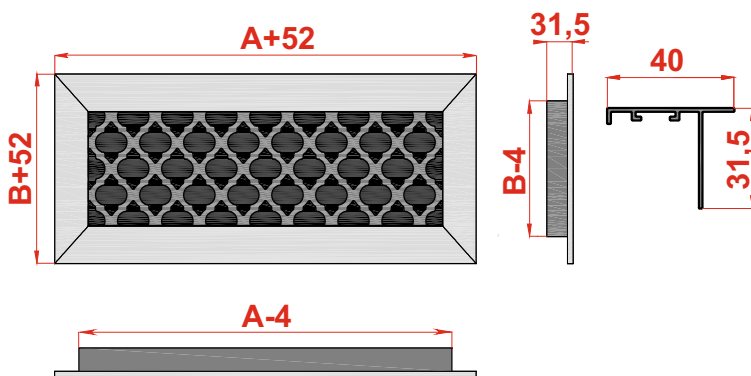
IRON-29



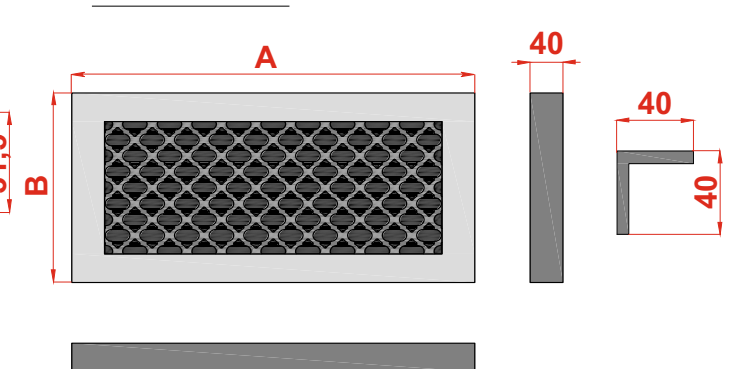
IRON-H30



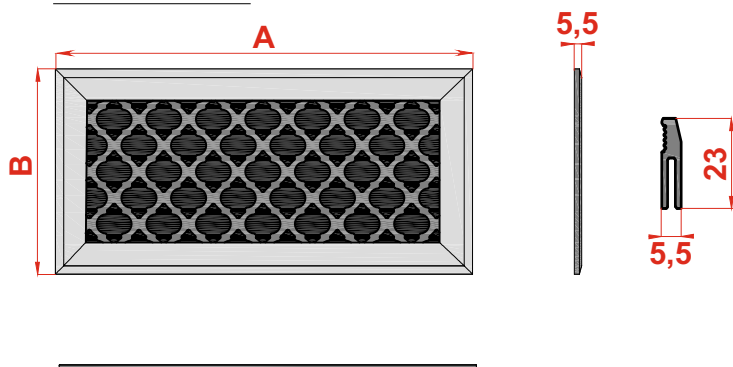
IRON-40



IRON-H40

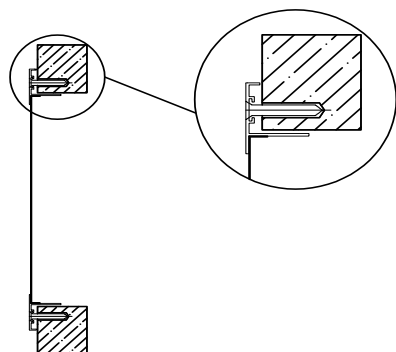


IRON-H23

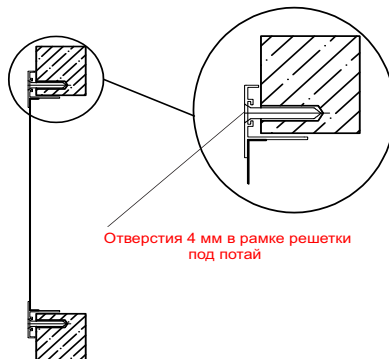


Способы монтаж решеток IRON

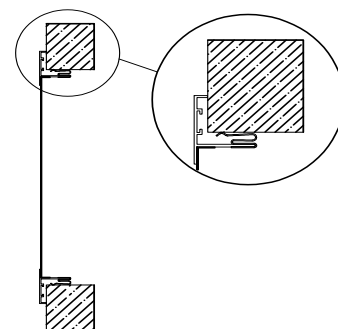
Монтаж на винтовом соединении IRON-18



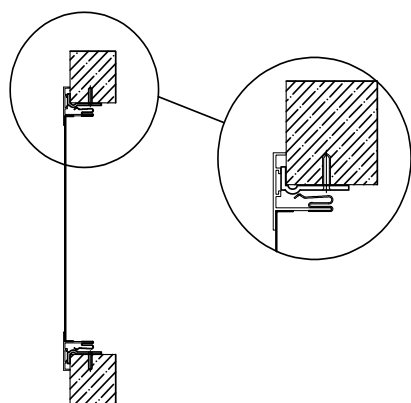
Монтаж на винтовом соединении IRON-29,40 (пуклевка отверстий)



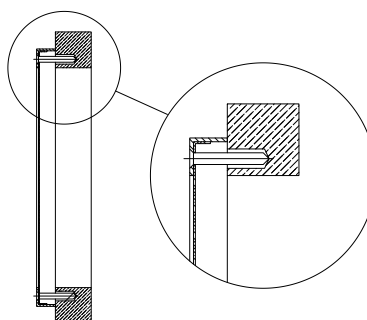
Монтаж на защелках (РЭД-Клипс) IRON-18,29,40



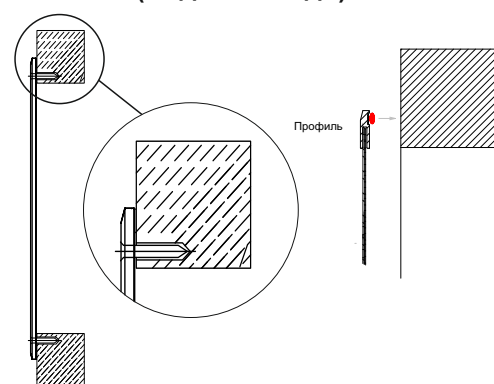
Монтаж с монтажной рамкой (РЭД-РМУ) на защелке (РЭД-Клипс) IRON-18,29,40



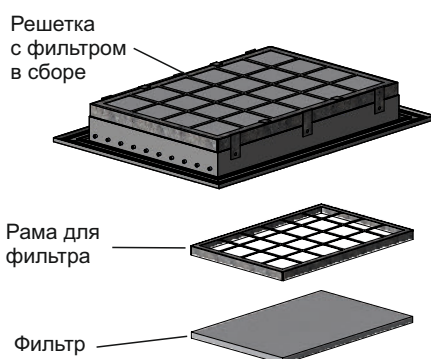
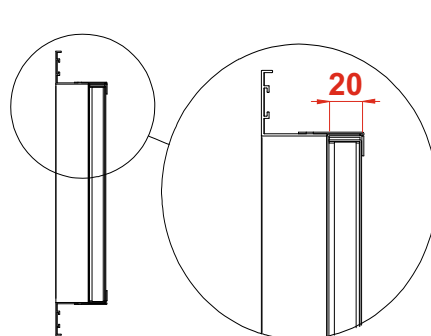
Монтаж на винтовом соединении IRON-H20,30,40



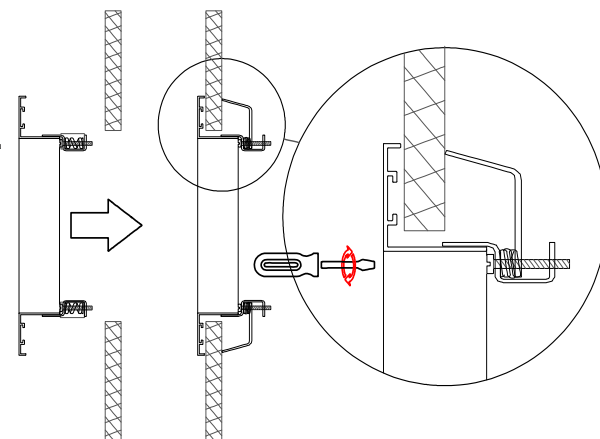
Монтаж на винтовом соединении и клей (жидкие гвозди) IRON-H23



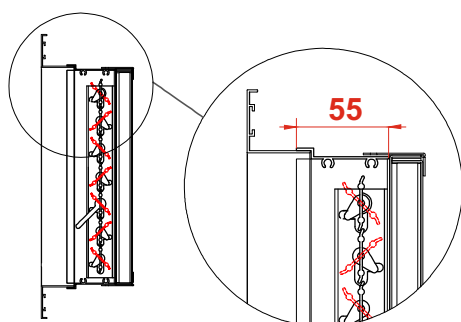
Монтаж IRON-18,29,40 с фильтром

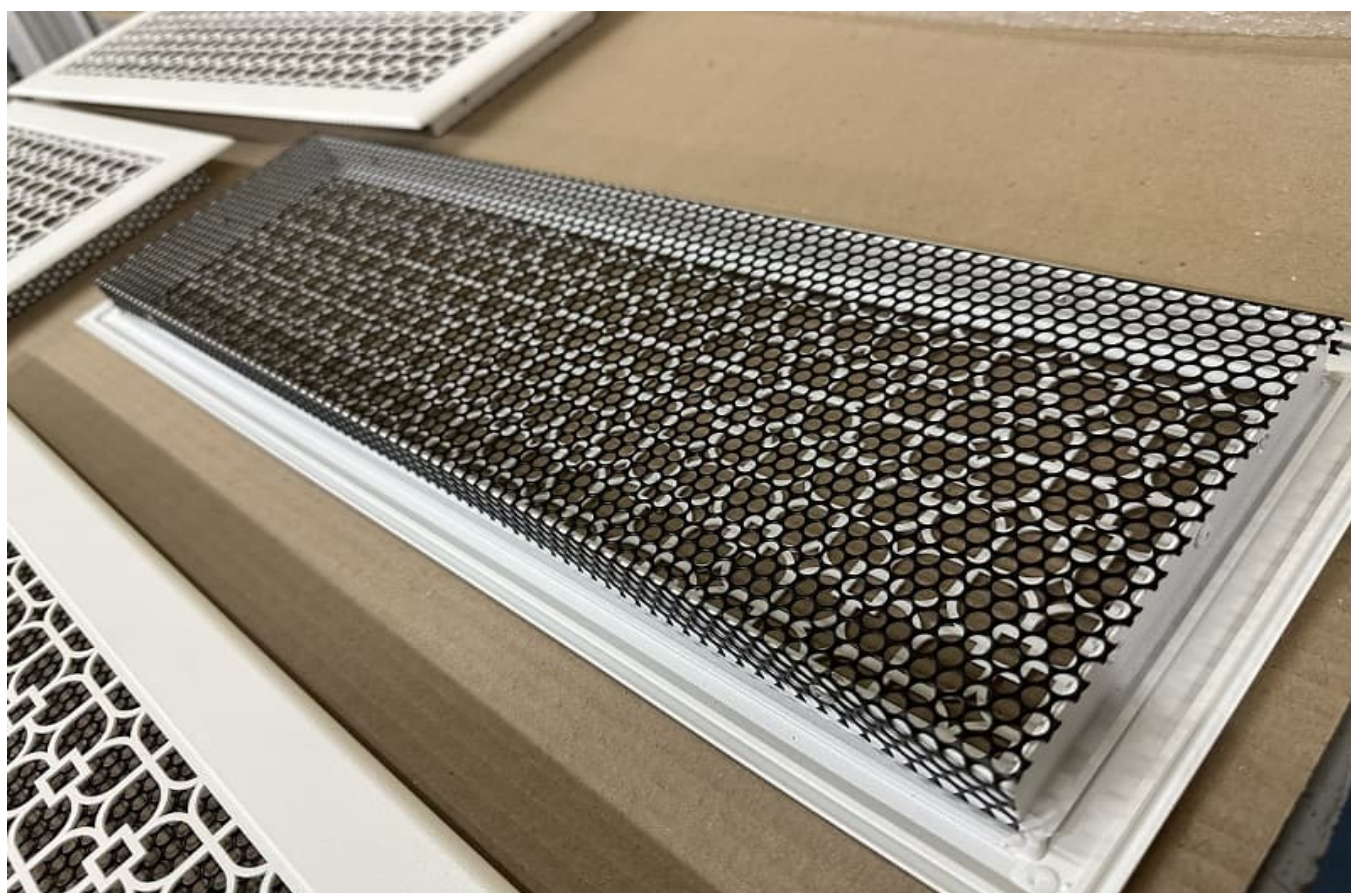
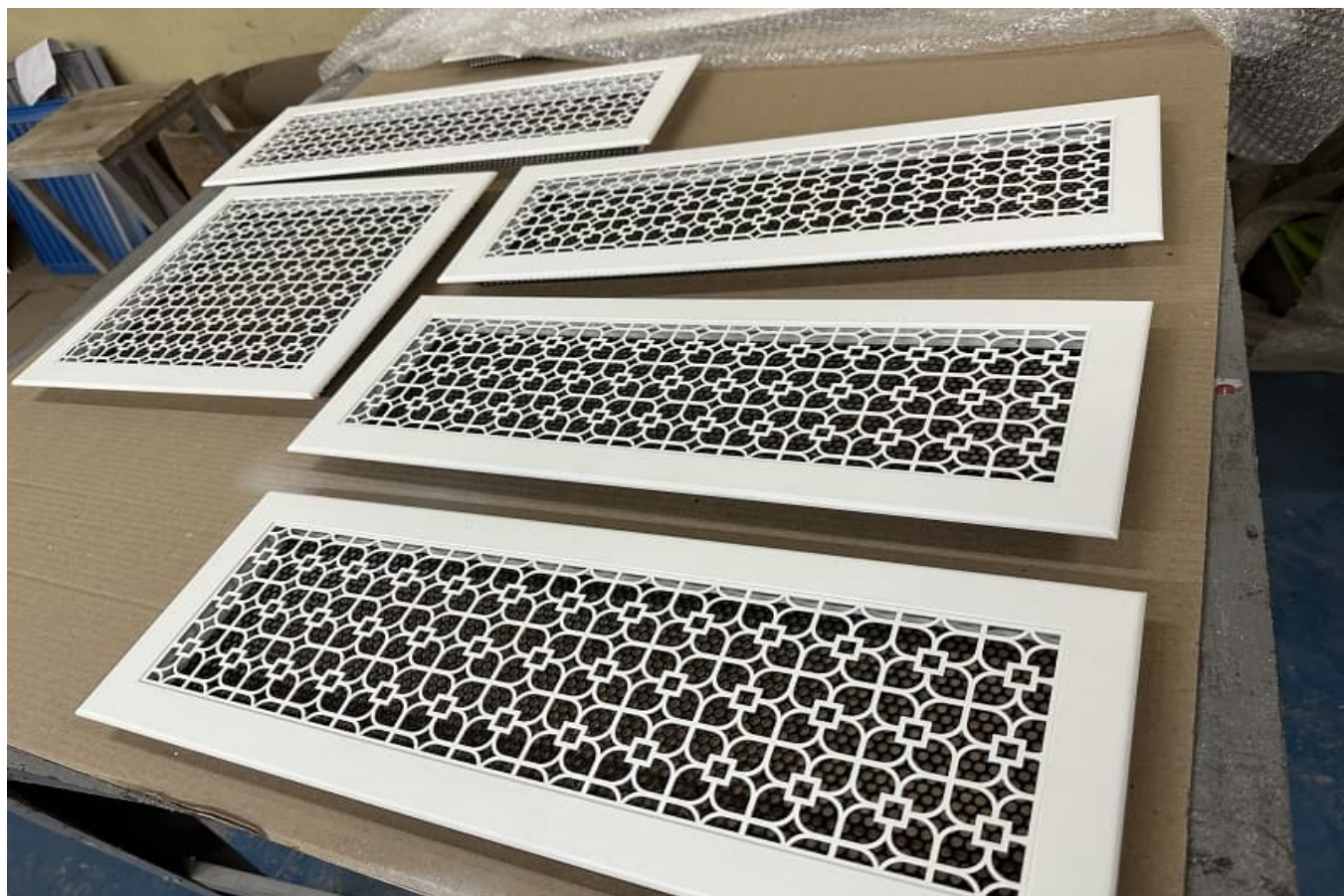


Монтаж IRON-18,29,40 с РЭД-Клипс ГКЛ (для гипсокартона)



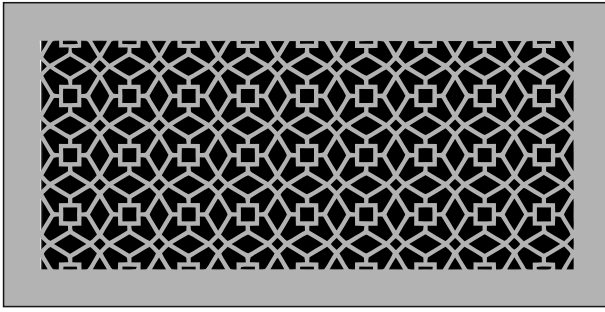
Монтаж IRON-18,29,40 с фильтром клапаном расхода воздуха (РЭД-КРВ)



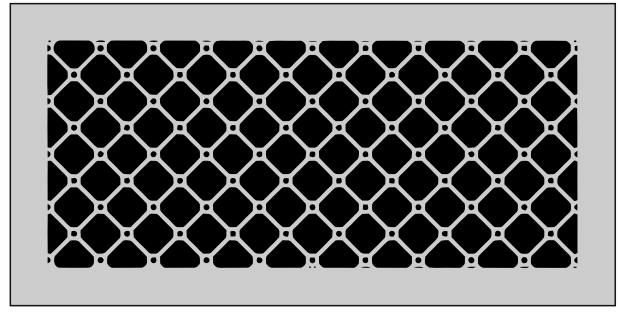


Орнаменты для решетки РЭД-IRON

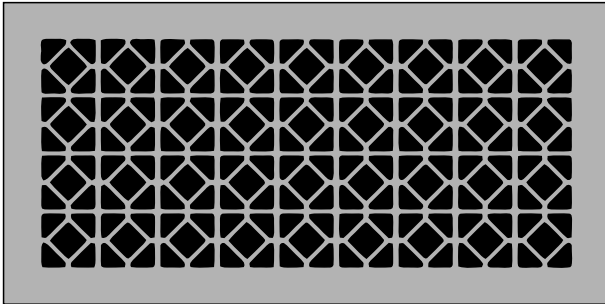
01



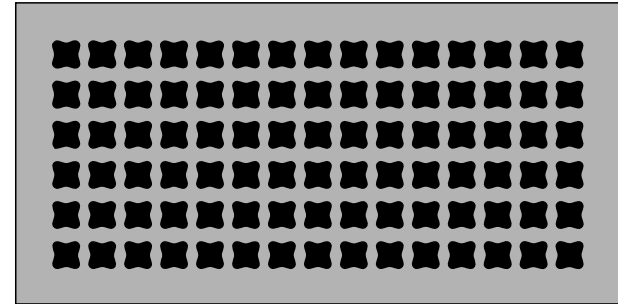
02



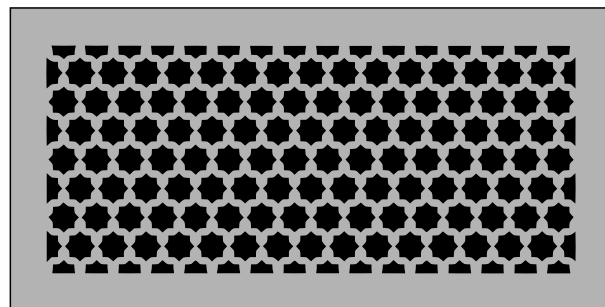
03



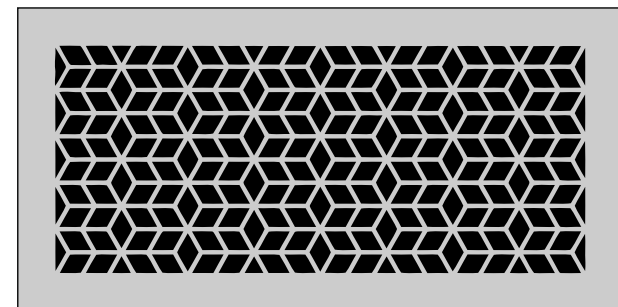
04



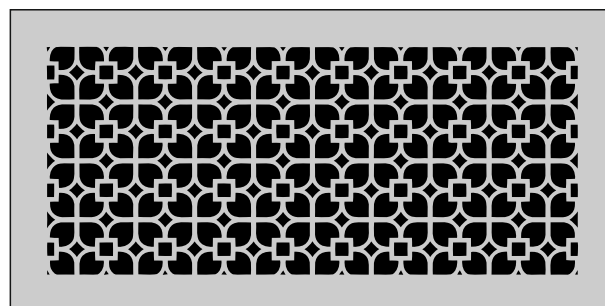
05



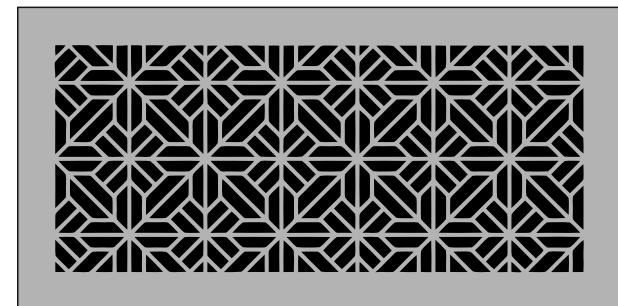
06



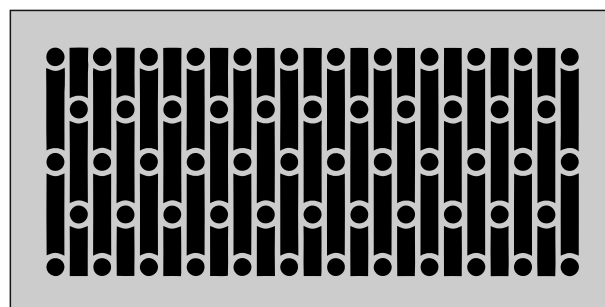
07



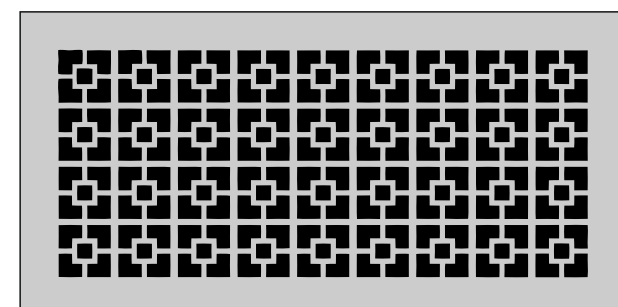
08



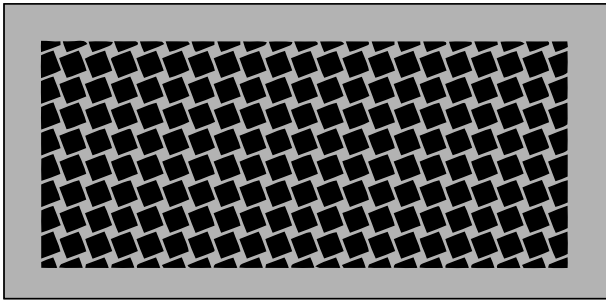
09



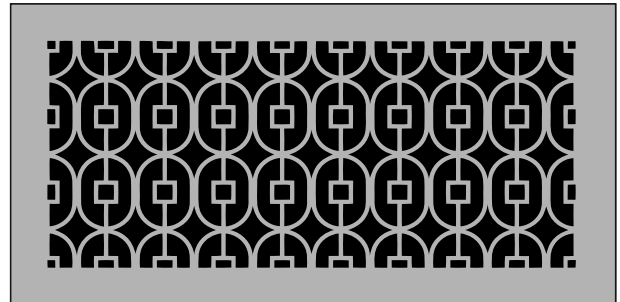
10



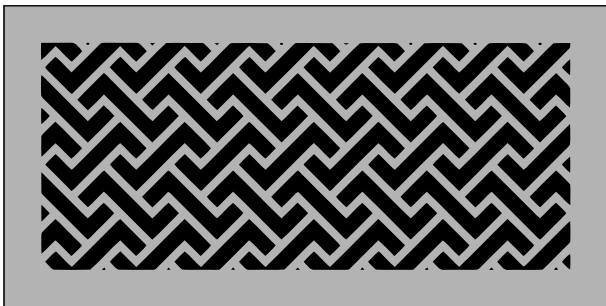
11



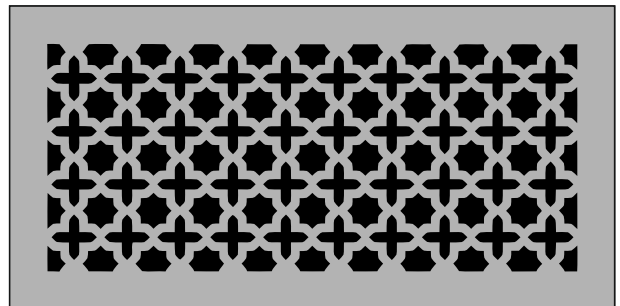
12



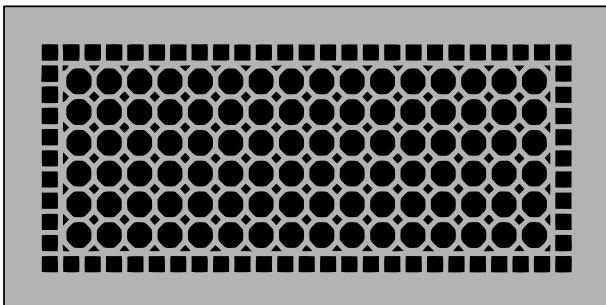
13



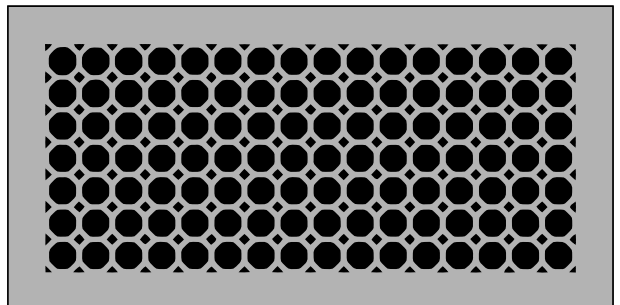
14



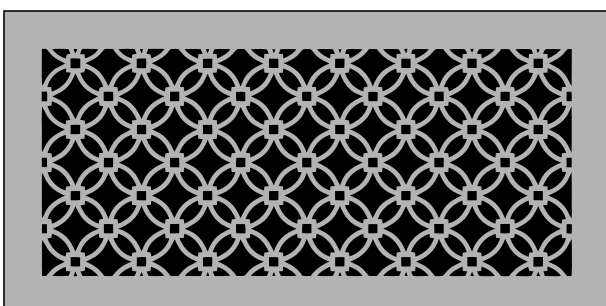
15



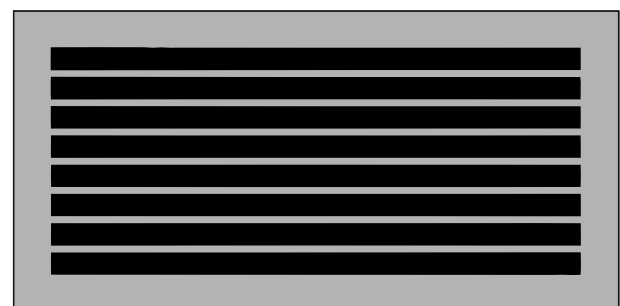
16



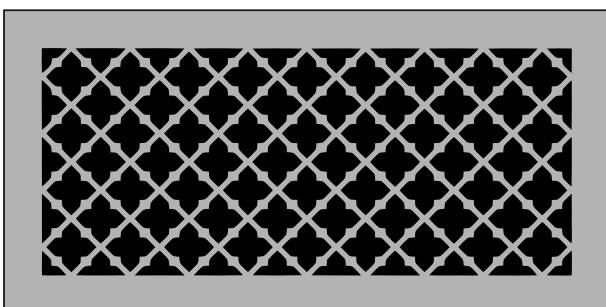
17



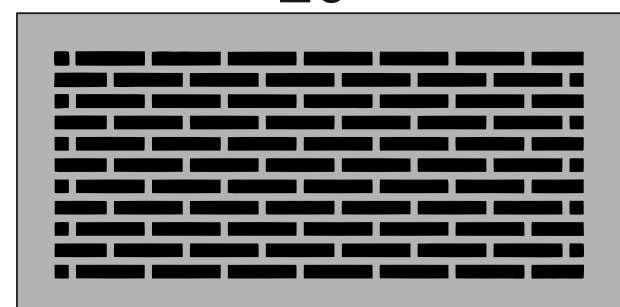
18



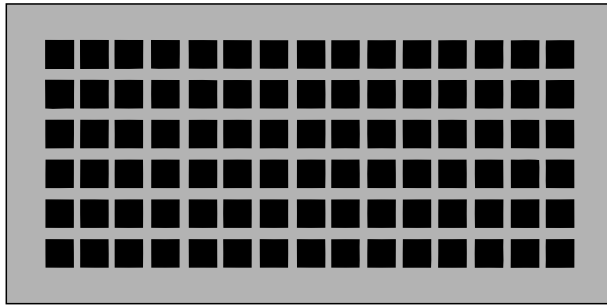
19



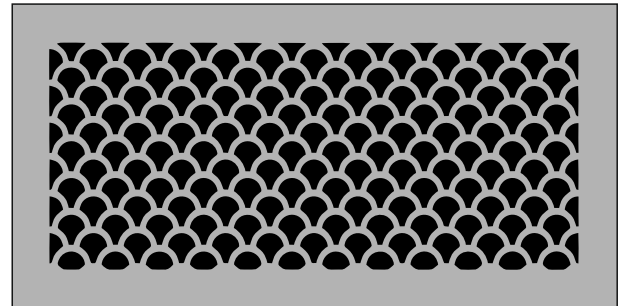
20



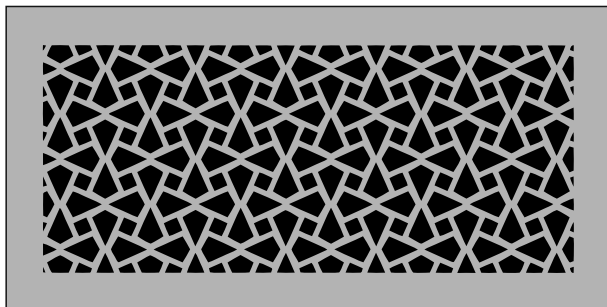
21



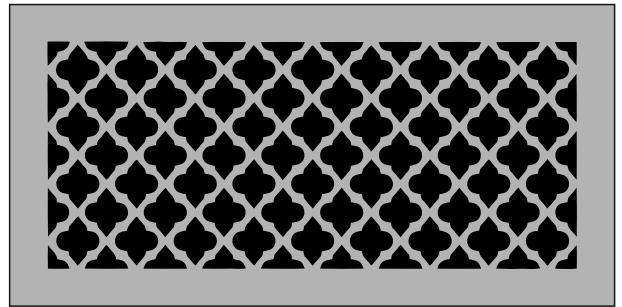
22



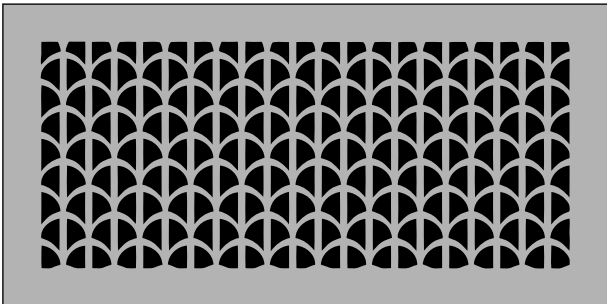
23



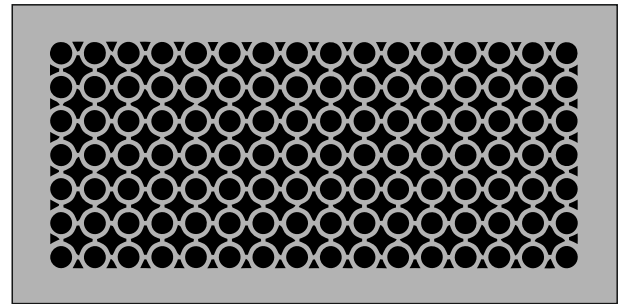
24



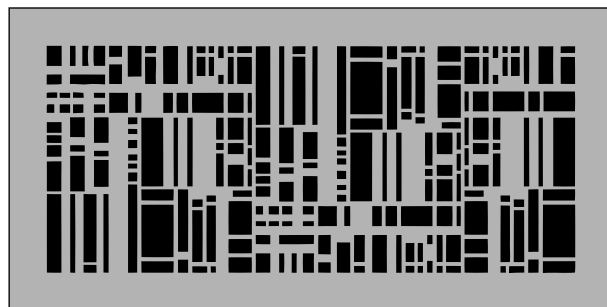
25



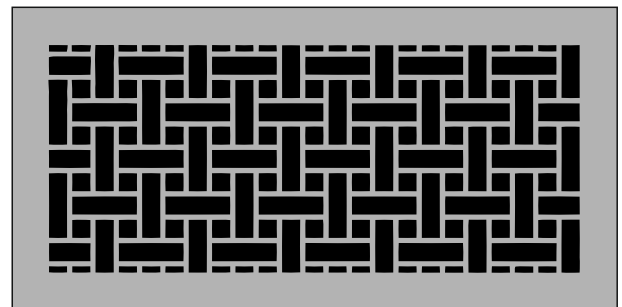
26



27



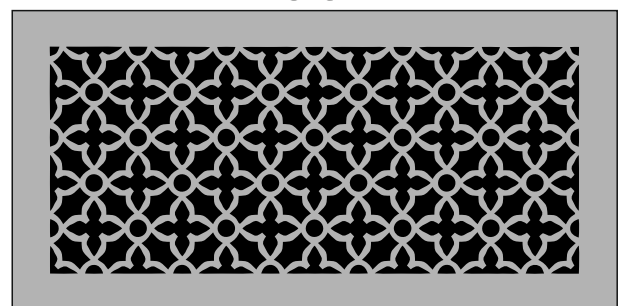
28



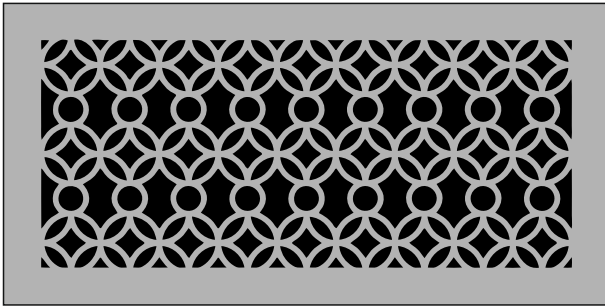
29



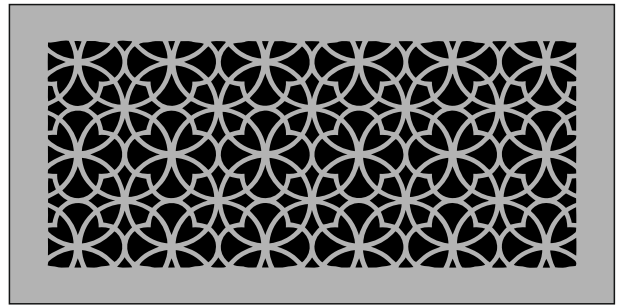
30



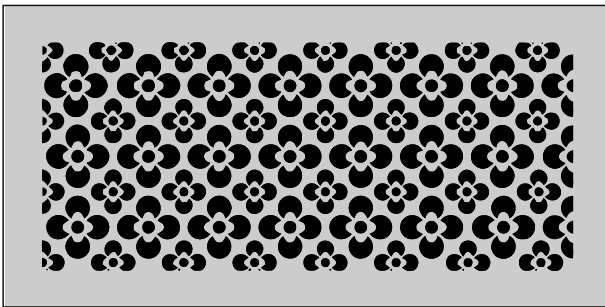
31



32



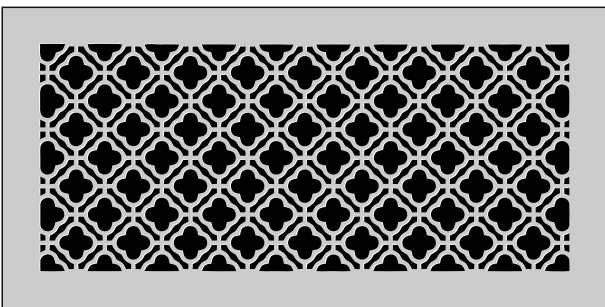
33



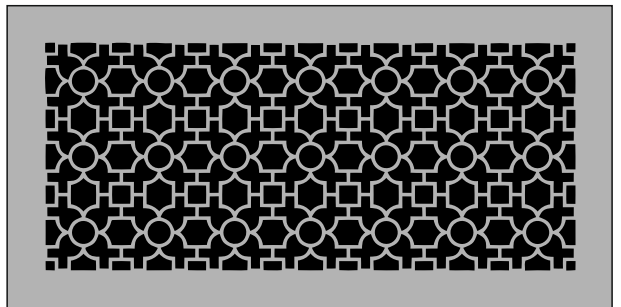
34



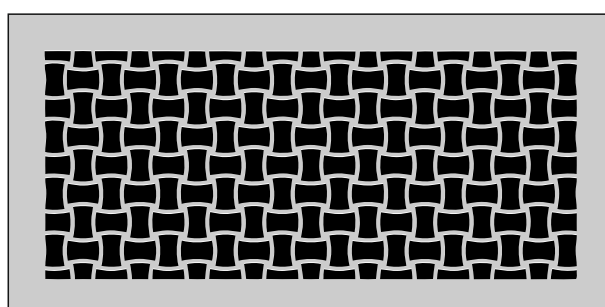
35



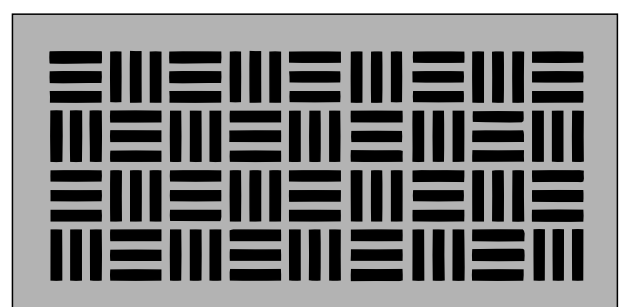
36



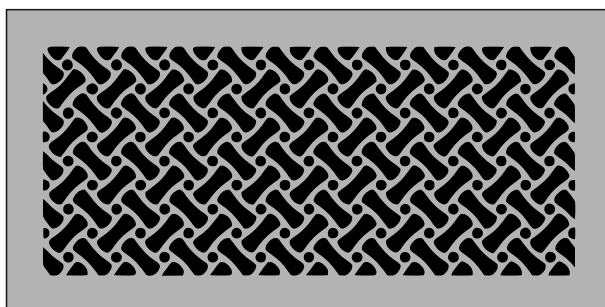
37



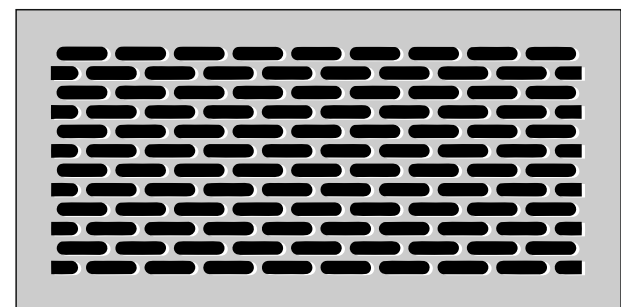
38



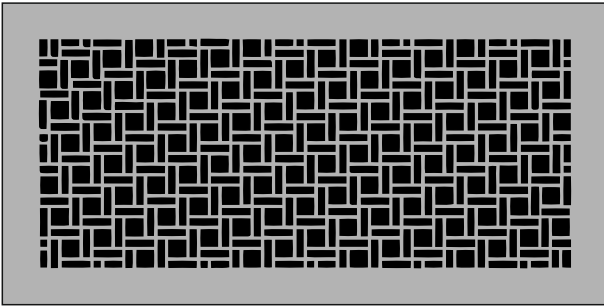
39



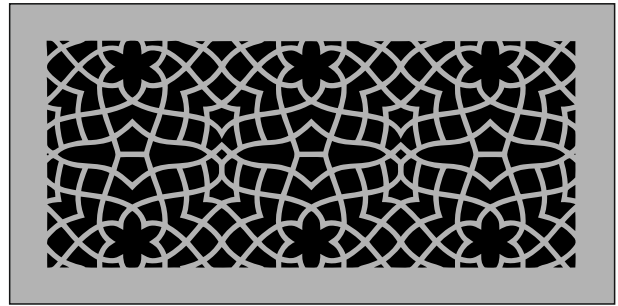
40



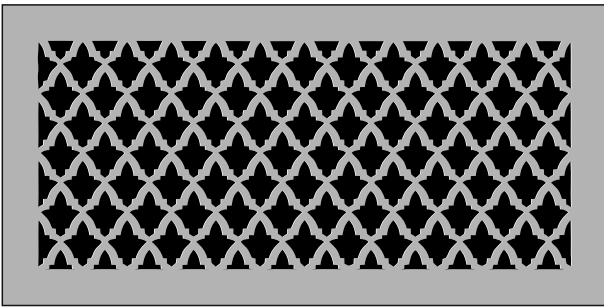
41



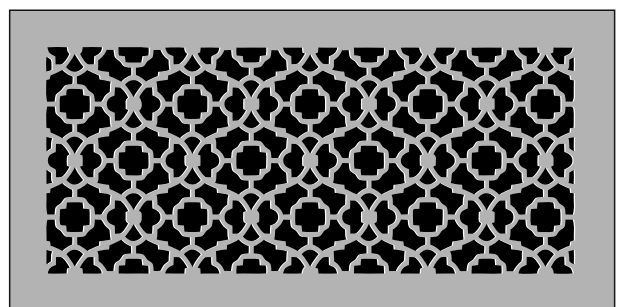
42



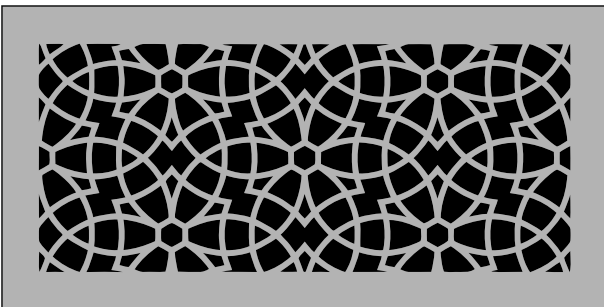
43



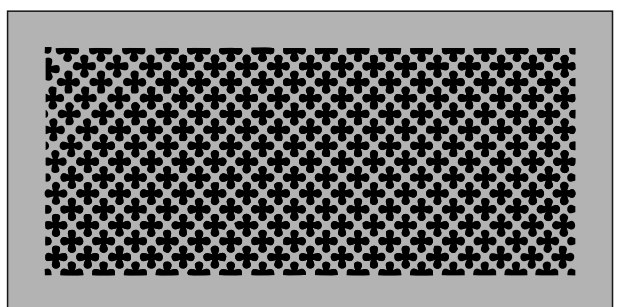
44



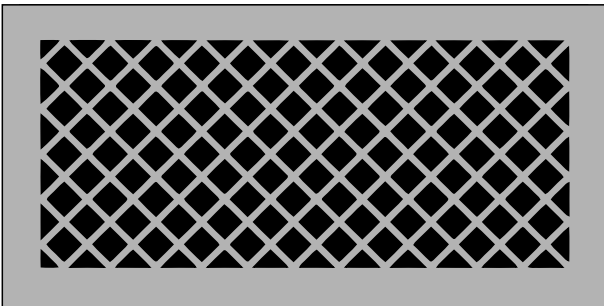
45



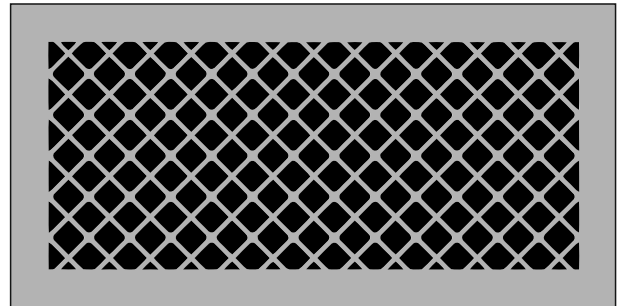
46



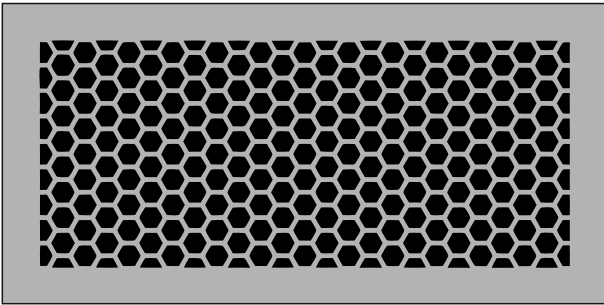
47



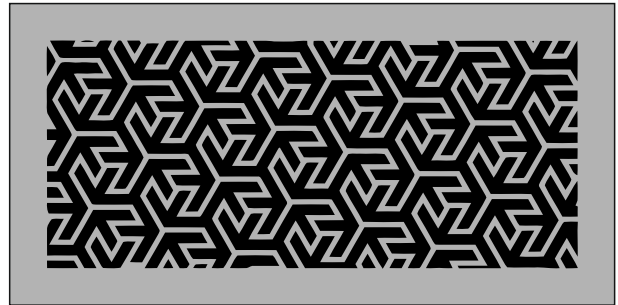
48



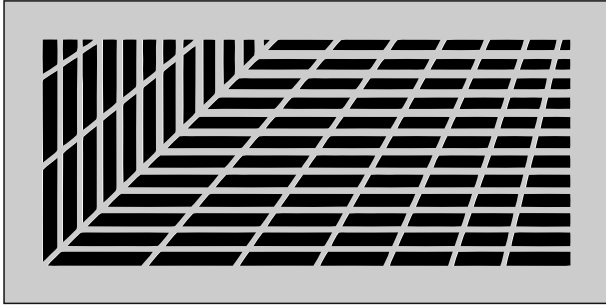
49



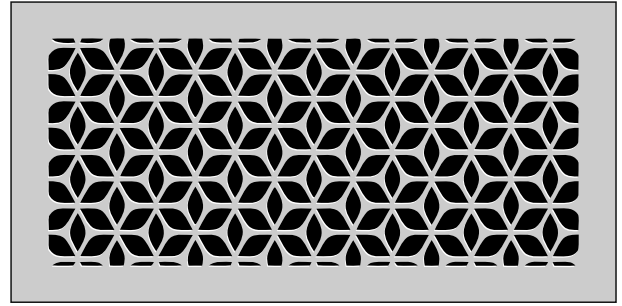
50



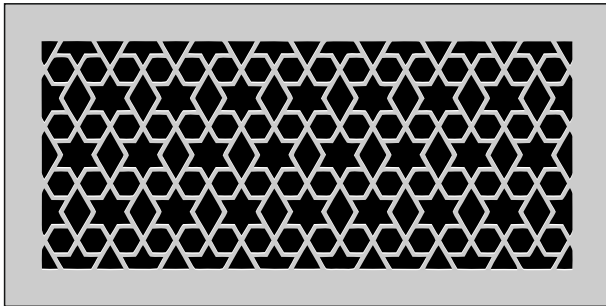
51



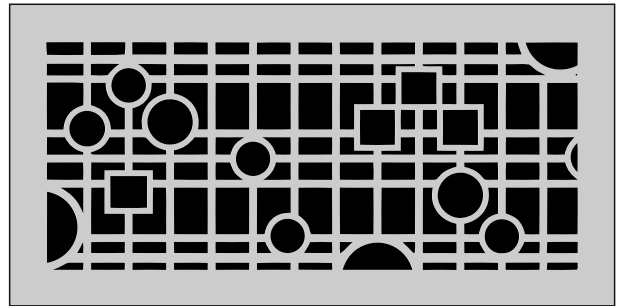
52



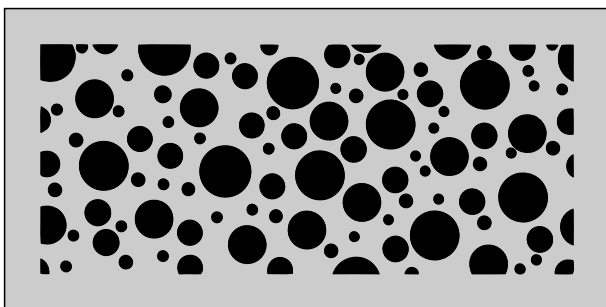
53



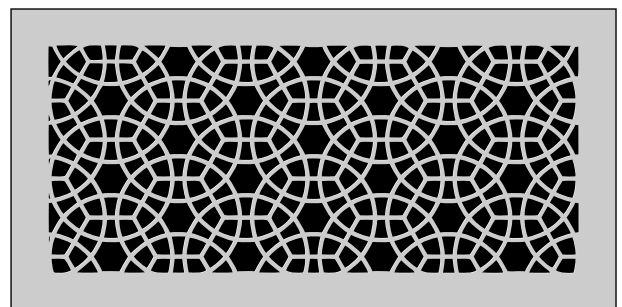
54



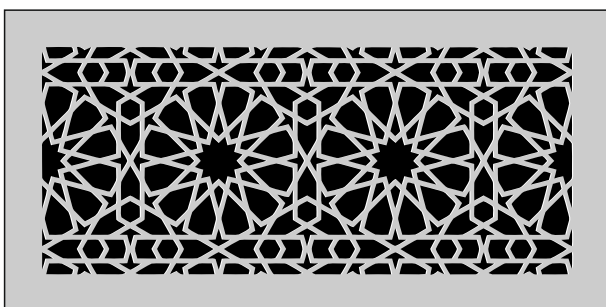
55



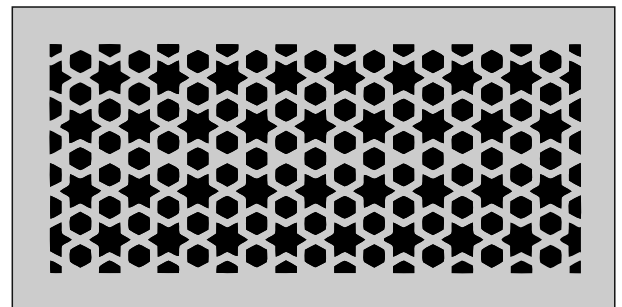
56



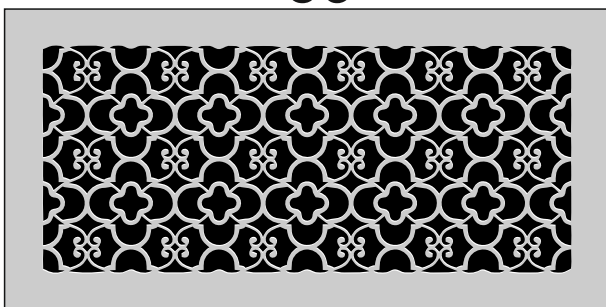
57



58



59



60

